

5月健康セミナー

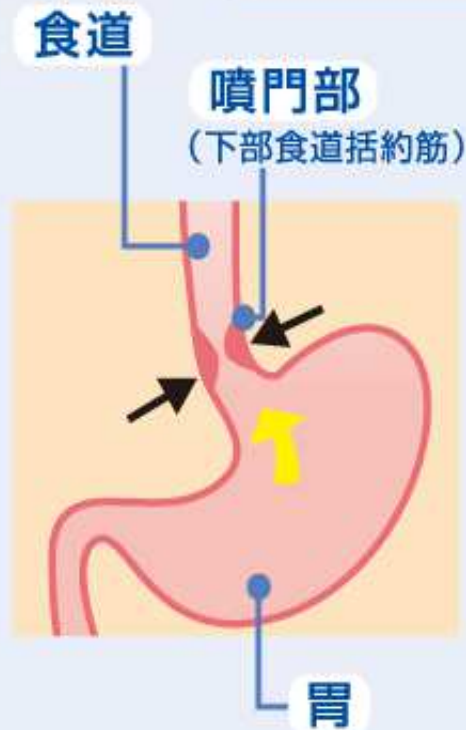


逆流性食道炎について

4階西病棟 看護師 濱田 悠理

食道の仕組み

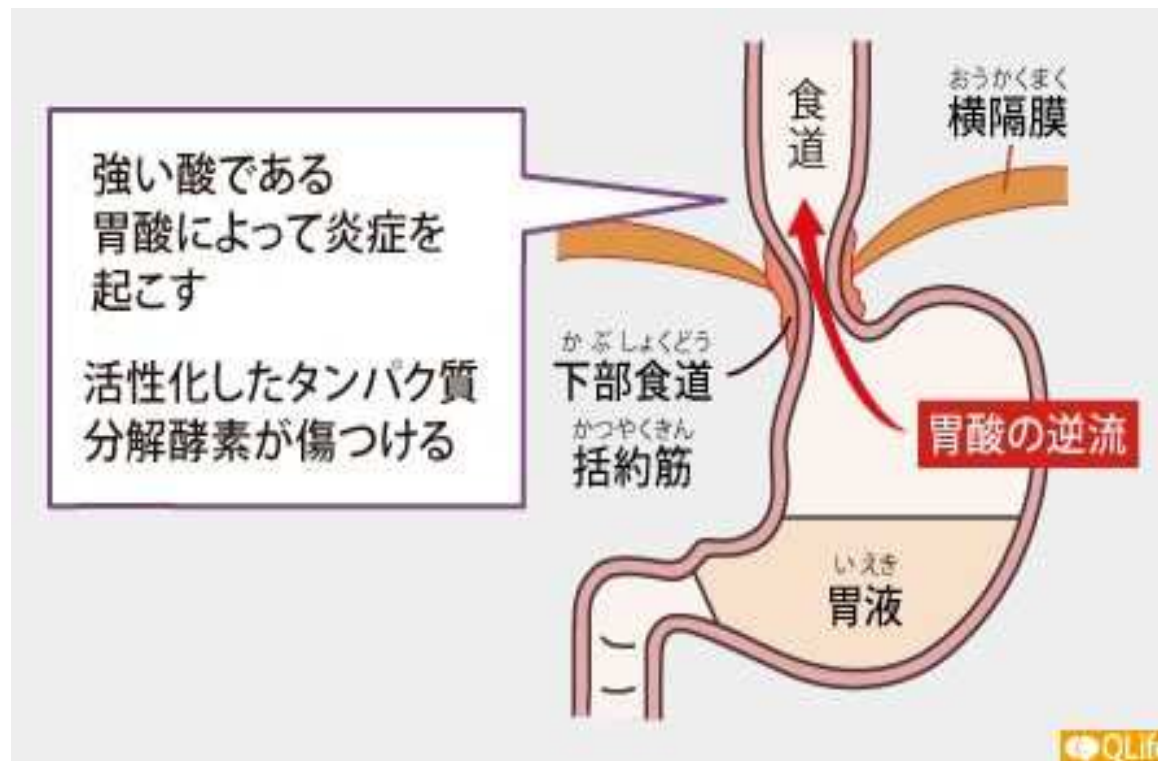
食道が逆流を防ぐ仕組み



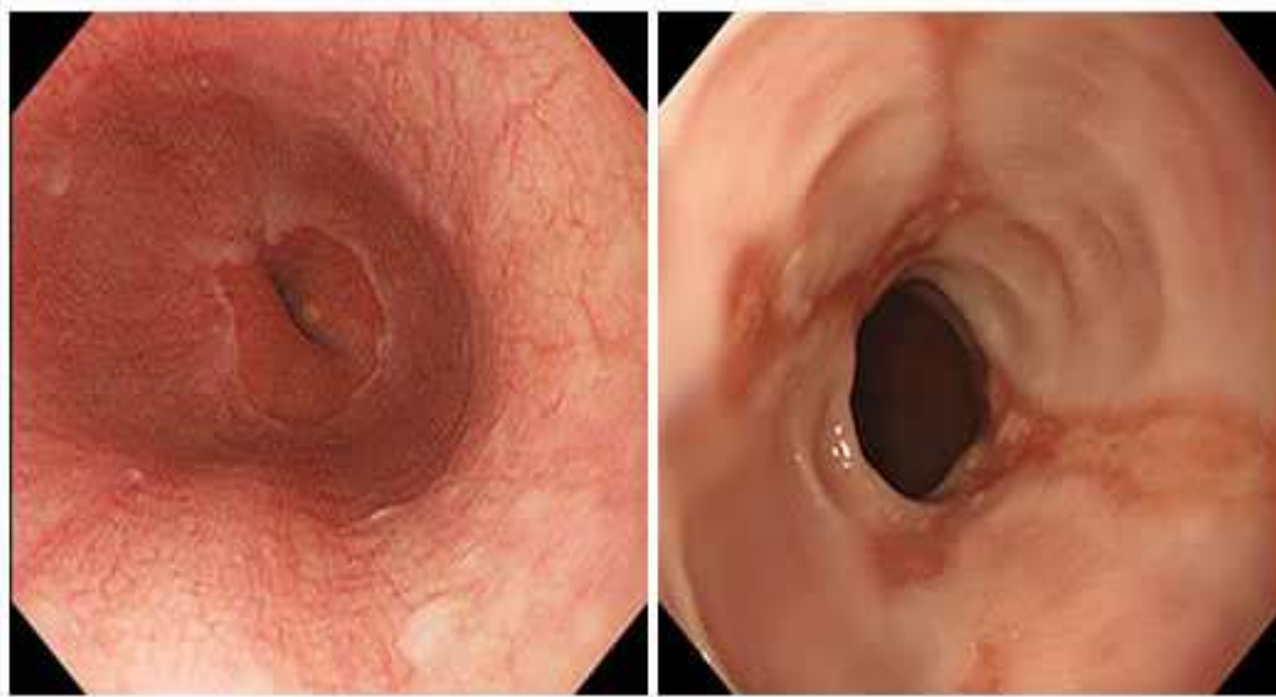
食道には胃液や食物が逆流しないように、逆流防止の機能があります。口から入った食物は、食道のぜん動運動で胃へ送り込まれ、噴門部で逆流を防いでいます。下部食道括約筋は、普段は胃の内容物が逆流しないよう食道を締めていますが、食物を飲み込んだときだけ緩んで、食物が胃に落ちるように働いています。

逆流性食道炎とは？

逆流性食道炎とは、胃酸の逆流によって引き起こされる病気です。



逆流性食道炎とは？



正常食道

逆流性食道炎

逆流性食道炎になるとどんな症状が出るの？

呑酸(どんさん)・げっぷ	胸の痛み	胃もたれ
<p>口のなかまで酸っぱい液がこみあげる。</p> 	<p>食道への刺激が強いと、胸がしめつけられるような痛みを感じる。</p> 	<p>胃のなかの食物を消化したり、腸に送り出す動きが弱く、食べ物がいつまでも胃に残ってしまう。</p> 
のどの違和感	咳・気管支炎	耳の痛み
<p>逆流した胃酸によりのどに炎症が起き、痛みや違和感を感じる。声がかすれたりすることもある。</p> 	<p>逆流した胃酸を気管に吸いこんで咳きこんだり、気管支が炎症を起こす。</p> 	<p>食道への刺激がときには耳の痛みとしても感じられる。</p> 

逆流性食道炎の合併症は？

- ・バレット食道

食道の粘膜の表面にある「扁平上皮」という組織が変質し、胃の粘膜に似た「円柱上皮」という組織に置き換えられてしまう病気です。

- ・睡眠障害

逆流性食道炎の検査

- 上部消化管内視鏡検査(胃カメラ)
- 自己記入式マークシート

逆流性食道炎の治療は？

○主に薬物治療になります

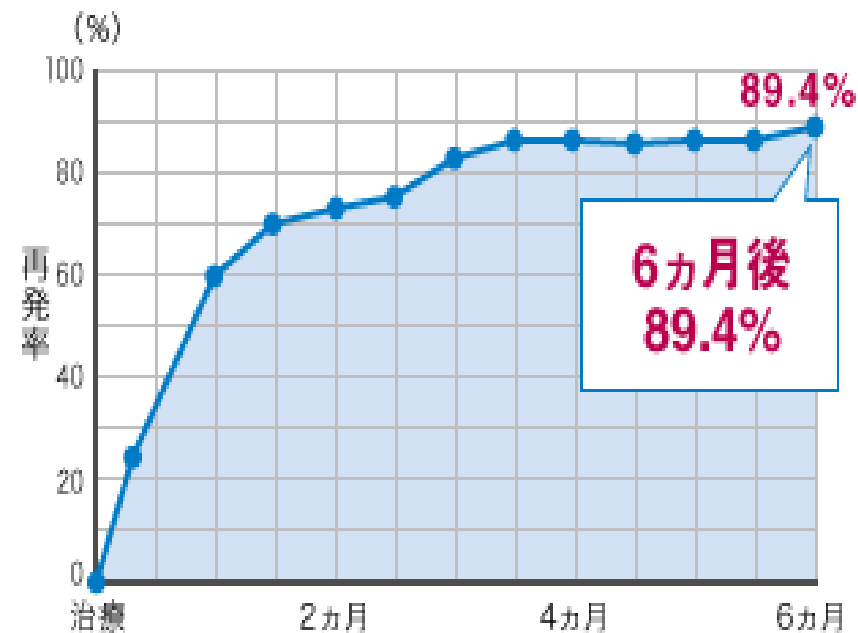
胃の壁細胞に存在する、胃酸の分泌を抑制する薬を使います。

例) PPI (プロトンポンプ阻害薬)

H₂ブロッカー (ヒスタミン受容体拮抗薬)

逆流性食道炎の治療は継続が 大切！！

治療中止以降の逆流性食道炎の再発率

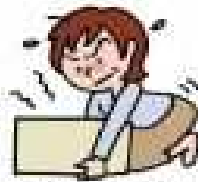


逆流性食道炎の予防のために

以下の点に気をつけましょう

日常生活では

食後すぐに横にならないように
しましょう。
仰向けに寝るときは、
上半身を少し起こしましょう。



重いものを持たないように
しましょう。



ベルト、ガードルなどは
ゆるめにしましょう。



便溺や便秘にならない
ように注意しましょう。

食事では

食事は一気に食べすぎない
ようにしましょう。



あぶらっこいものや香辛料、
あんに、かんざつ類やトマト
など酸味の強い食品の食べ
過ぎは避けましょう。



薬の服用

薬を飲んで症状がなくなっても、
医師の指示通りに薬を飲みましょう。



ご清聴ありがとうございました！！

